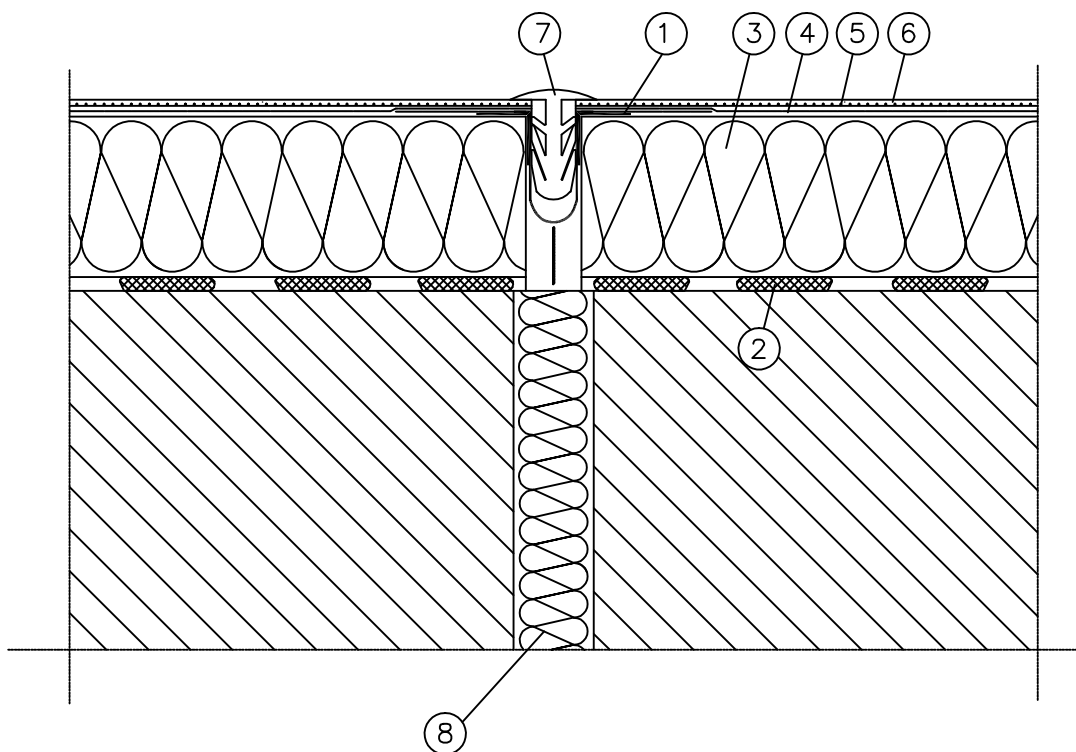


Uszczelnienie dylatacji za pomocą taśmy dylatacyjnej – wypełnienie profilem dylatacyjnym



- ① Taśma dylatacyjna
- ② Zaprawa klejąca
- ③ Izolacja termiczna
- ④ Zaprawa zbrojona siatką z włókna szklanego
- ⑤ Farba gruntująca
- ⑥ Wyprawa elewacyjna
- ⑦ Profil dylatacyjny
- ⑧ Wełna mineralna lamelowa

DOKUMENTACJA TECHNICZNA TERMOMODERNIZACJI BUDYNKU MIESZKALNEGO

Adres Inwestycji	Ruda Śląska, ulica Drażyka 1–3		
Inwestor	MGSM "Perspektywa" Ruda Śląska ul.Ks.Tunkla 147		
Treść	DETAL – USZCZELNIENIE DYLATACJI		
Opracowała	mgr inż. Justyna Kolodziej ska		Skala 1:50
			Data sporządzenia 06.2025 r.
			Nr. rysunku 15